

## Key Features

Modern distribution center located on the outskirts of Bologna in the municipality of Calderara di Reno with the following characteristics:

- GLA Warehouse: 15,312 m<sup>2</sup>
- Unit A3+A5: 8,282 m<sup>2</sup> of which 100 m<sup>2</sup> offices
- Unit A4: 7,030 m<sup>2</sup> of which 100 m<sup>2</sup> offices
- Independent Office building:
  - Unit 1: 250 m<sup>2</sup>
  - Unit 2: 550 m<sup>2</sup>
- Loading bays Unit A4: 14 + 1 ramp
- Loading bays Unit A3: 10 + 1 ramp
- Internal height under beam: 8 m
- Sprinkler system NFPA
- Floor loading capacity: 5 t/m<sup>2</sup>

Availability: July 2024



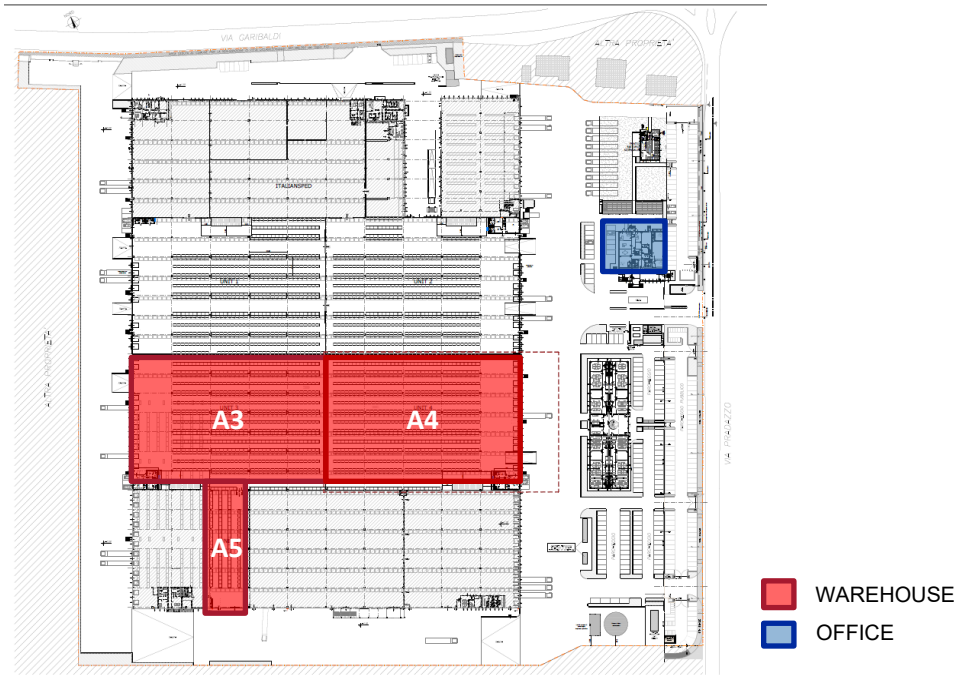
### For more information:

**Marzio Granata**  
02 63799 1  
marzio.granata@cushwake.com

**Filippo Di Caprio**  
02 63799 1  
filippo.dicaprio@cushwake.com

Via Turati 16/18  
20121 Milano  
cushmanwakefield.com

**GENERAL PLAN**

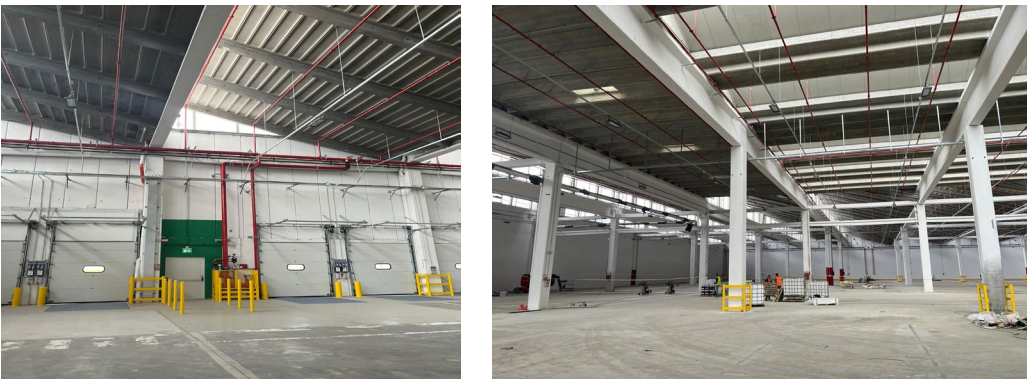


**Location**

The complex, located in the municipality of Calderara di Reno (BO), is excellently connected to the city center and highway network. It is only 5 km from the A14 Motorway (Autostrada Adriatica) and 10 km from Motorways A1 (Milan –Naples) and A13 (Bologna – Padua).

**Distance**

A14	5 km
A1	10 km
A13	10 km
Bologna	14 km
Modena	37 km



**DISCLAIMER**  
Le informazioni contenute nel presente documento hanno finalità esclusivamente illustrative per quanto riguarda le caratteristiche generali del progetto. Il presente documento e le informazioni in esso contenute non rappresentano un'offerta o un contratto, né vanno interpretate come tali.  
In caso di discrepanze tra le informazioni contenute nel presente documento e le condizioni di vendita o di locazione, prevalgono le seconde.